

रोल नंबर:

--	--	--	--	--	--

अधिकतम अंक: 300

अधिकतम समय: 90+30 मिनट

कक्षा

9

परीक्षार्थियों के लिये निर्देश

1. प्रश्न पत्र में दो खण्ड समाहित हैं-  
खण्ड 1: बहुविकल्पीय बुद्धिमत्ता परीक्षण (40 प्रश्न)  
खण्ड 2: मेधा बुद्धिमत्ता परीक्षण (100 प्रश्न)  
खण्ड 1 के प्रश्नों के लिए कोई अंक नहीं है जबकि खण्ड 2 में प्रत्येक प्रश्न के लिये 3 अंक निर्धारित हैं।
2. इस परीक्षा के खण्ड 2 को हल करने के लिये 90 मिनट का समय दिया गया है। आपको उत्तर पुस्तिका पर अपनी व्यक्तिगत जानकारी तथा खण्ड 1 के प्रश्नों के उत्तर देने के लिये परीक्षा शुरु होने से पहले 30 मिनट का अतिरिक्त समय दिया जायेगा।
3. खण्ड 1 के सभी प्रश्नों के उत्तर देना अनिवार्य है परन्तु खण्ड 2 में नहीं। खण्ड 1 के प्रश्नों के उत्तर आपको अपनी स्वेच्छानुसार इमानदारी से देने हैं। कृपया गलत उत्तर न दे वरना आपको स्वयं की बुद्धिमत्ता का सही आकलन प्राप्त नहीं हो पायेगा।
4. मेरिट का निर्धारण खण्ड 2 के आधार पर होगा। बहुविकल्पीय बुद्धिमत्ता विवरण खण्ड 1 के आधार पर किया जायेगा।
5. खण्ड 2 में प्रत्येक गलत उत्तर के लिये 1 अंक काटा जायेगा। कोई उत्तर न दिये जाने वाले प्रश्नों के लिये कोई भी अंक जोड़ा अथवा काटा नहीं जायेगा।
6. कैलकुलेटर, मोबाइल फोन तथा लघुगणकीय तालिका का प्रयोग निषेध है।
7. अपेक्षित जानकारी को उत्तर पुस्तिका में भरें तथा एक बार भरने के पश्चात दुबारा न भरें।
8. दिये गये उत्तरों में से सिर्फ एक ही उत्तर सही है। किसी प्रश्न के उत्तर के लिए एक ही विकल्प चुनें।
9. उत्तर पुस्तिका में अपने उत्तर को चिन्हित करने के लिये उत्तर पुस्तिका के गोलों को सिर्फ भूट पेन्सिल की सहायता से पूर्ण भरें।
10. रफ कार्य प्रश्न पुस्तिका के पीछे के पृष्ठों में रिक्त स्थान में करें जो कि पुस्तिका के अन्तिम पृष्ठ पर है।
11. परीक्षा समाप्ति के पश्चात उत्तर पुस्तिका को निरीक्षणकर्ता को सौंप दें।
12. प्रश्न पत्र पर अपना अनुक्रमांक अवश्य लिखें।
13. परीक्षा में प्रतियोगी द्वारा किसी भी अनुचित साधन के प्रयोग पर प्रतियोगी की उम्मीदवारी निरस्त कर दी जायेगी।



An Innovative Aptitude Test

**SAMPLE PAPER**

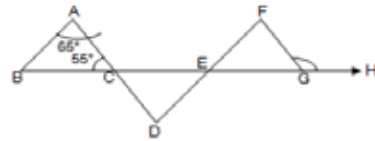
**Confusion का  
Smart Solution**

प्रश्न 1 से 30: गणित

- संख्या है -  
(A) परिमेय  
(B) अपरिमेय  
(C) दोनों  
(D) ज्ञात नहीं कर सकते
- यदि और तो  
(A) 34  
(B) -34  
(C)  
(C)
- निम्नलिखित में से सबसे बड़ी संख्या है  
(A)  $21/2$   
(B)  $31/3$   
(C)  $61/6$   
(D)  $81/8$
- $a^2: b^2$  के प्रत्येक पद में क्या जोड़ा जाये जिससे यह  $a : b$  के बराबर हो जाये  
(A)  $ab$  (B)  $a+b$   
(C)  $a-b$  (D)  $a/b$
- यदि  $x+y = 13$  और  $1/x + 1/y = 2013$  तो  $xy$  का मान क्या है ?  
(A)  $1/2013$  (B) 4026  
(C) 0 (D) 1
- $x$ - अक्ष पर सभी बिन्दुओं का भुज है -  
(A) 0  
(B) 1  
(C) 2  
(D) कोई भी संख्या
- गणितज्ञ \_\_\_\_\_ के सम्मान में कार्तीय पद्धति नाम रखा गया है -  
(A) लेस्बनिट्ज  
(B) यूक्लिड  
(C) रिनी डेस्क्रेट  
(D) लाप्लास
- यदि हम किसी रैखिक समीकरण के दोनों ओर किसी अशून्य संख्या से गुणा अथवा भाग दें तो रैखिक समीकरण का हल  
(A) बदल जाता है  
(B) समान रहता है  
(C) सिर्फ गुणा करने पर बदल जाता है  
(D) सिर्फ भाग करने पर बदल जाता है

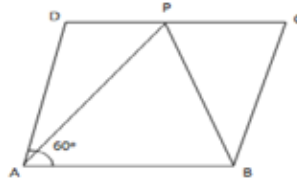
- यदि रेखा  $ax + by + c = 0$ ,  $x$ - अक्ष के समान्तर हों, तो निम्न में से कौन सा सम्बन्ध सही है  
(A)  $a=0$  (B)  $b=0$   
(C)  $c=0$  (D)  $a=b$
- यह ज्ञात है कि यदि  $x + y = 10$  हो, तो  $x + y + z = 10 + z$ . यूक्लिड की अभिगृहित जो यह कथन स्पष्ट करती है  
(A) प्रथम अभिगृहित  
(B) द्वितीय अभिगृहित  
(C) तृतीय अभिगृहित  
(D) चतुर्थ अभिगृहित
- निम्नलिखित में से किसमें प्रमाण की आवश्यकता होती है ?  
(A) प्रमेय (B) अभिगृहित  
(C) परिभाषा (D) स्वयं सिद्ध
- रैखिक युग्म का एक कोण दूसरे से दुगना है। बड़ा कोण है -  
(A)  $160^\circ$  (B)  $60^\circ$   
(C)  $120^\circ$  (D) उपरोक्त में से कोई नहीं

- चित्र में, यदि  $AB \parallel DE$ ,  $AD \parallel FG$ ,  $\angle BAC = 65^\circ$ ,  $\angle ACB = 55^\circ$ ,  $\angle FGH$  है :



- (A)  $65^\circ$  (B)  $55^\circ$   
(C)  $125^\circ$  (D)  $115^\circ$

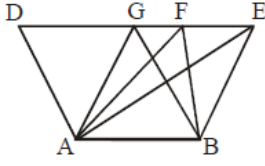
- निम्नलिखित चित्र में, ABCD एक समान्तर चतुर्भुज है जिसमें  $\angle A = 60^\circ$ । यदि  $\angle A$  और  $\angle B$  के विभाजक P पर मिलते हैं। तो कोण  $\angle APB =$



- (A)  $60^\circ$  (B)  $30^\circ$   
(C)  $120^\circ$  (D)  $90^\circ$

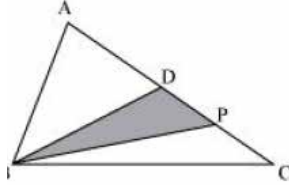
- PQRS एक चक्रीय चतुर्भुज है जिसमें  $PQ \parallel RS$ ,  $\angle Q = 65^\circ$  तो अन्य कोण है -  
(A)  $70^\circ, 80^\circ, 120^\circ$   
(B)  $115^\circ, 115^\circ, 65^\circ$   
(C)  $110^\circ, 70^\circ, 80^\circ$   
(D) उपरोक्त में से कोई नहीं

16. निम्नलिखित चित्र में  $AB \parallel DF$  और समान्तर चतुर्भुज  $ABFD$  का क्षेत्रफल 24 सेमी<sup>2</sup> है।  $\triangle AFB$ ,  $\triangle AGB$  और  $\triangle AEB$  का क्षेत्रफल ज्ञात कीजिए-



- (A) 8 सेमी<sup>2</sup>  
(B) 12 सेमी<sup>2</sup>  
(C) 10 सेमी<sup>2</sup>  
(D) 14 सेमी<sup>2</sup>

17. निम्नलिखित जानकारी का प्रयोग करते हुए निम्नलिखित प्रश्न के उत्तर दें। निम्न दिये गये चित्र में, D और P क्रमशः AC और DC के मध्य बिन्दु हैं। यदि छायांकित भाग का क्षेत्रफल 12 सेमी<sup>2</sup> हो, तो  $\triangle ABC$  का क्षेत्रफल क्या है ?



- (A) 24 सेमी<sup>2</sup>  
(B) 36 सेमी<sup>2</sup>  
(C) 48 सेमी<sup>2</sup>  
(D) 72 सेमी<sup>2</sup>

18. यदि दो वृत्त एक दूसरे को परस्पर अन्तः स्पर्श करते हों तो उनके केन्द्र के मध्य की दूरी बराबर होगी -

- (A) उनकी त्रिज्याओं के योग के  
(B) उनकी त्रिज्याओं के अन्तर के  
(C) उनकी त्रिज्याओं के गुणनफल के  
(D) छोटी त्रिज्या के बराबर

19. किसी वृत्त की जीवा MN और RS वृत्त के बाहर एक दूसरे को बिन्दु P पर प्रतिच्छेदित करती हों। यदि  $PN=3$  सेमी,  $MN=5$  सेमी,  $PR=2$  सेमी तो SR का मान बराबर होगा-

- (A) 5 सेमी  
(B) 8 सेमी  
(C) 15 सेमी  
(D) 10 सेमी

20. चतुर्भुज ABCD जिसमें  $AB=7$  सेमी,  $BC=6$  सेमी,  $CD=12$  सेमी,  $DA=15$  सेमी और  $AC=9$  सेमी का क्षेत्रफल है -

- (A) 77.57 सेमी<sup>2</sup>  
(B) 72.68 सेमी<sup>2</sup>  
(C) 74.98 सेमी<sup>2</sup>  
(D) 75.64 सेमी<sup>2</sup>

21. किसी त्रिभुज की भुजाएँ 3: 4: 5 के अनुपात में हैं और इसका परिमाण 144 सेमी है। त्रिभुज का क्षेत्रफल है -

- (A) 864 सेमी<sup>2</sup>  
(B) 854 सेमी<sup>2</sup>  
(C) 816 सेमी<sup>2</sup>  
(D) 873 सेमी<sup>2</sup>

22. यदि घन के एक फलक का क्षेत्रफल उसके परिमाण से 1.5 गुना है, घन का आयतन है -

- (A) 125  
(B) 144  
(C) 216  
(D) 312

23. यदि किसी शंकु की ऊँचाई और त्रिज्या दुगनी कर दी जाये, जो शंकु का आयतन हो जायेगा -
- (A) 3 गुना  
(B) 4 गुना  
(C) 6 गुना  
(D) 8 गुना

24. समचतुर्भुज में सममित रेखाओं की संख्या कितनी होती है ?
- (A) 1  
(B) 4  
(C) 2  
(D) 8

25. ओजिव वक्र से \_\_\_\_\_ पर स्थित बिन्दु से माध्यिका ज्ञात की जा सकती है -
- (A) x-y अक्ष  
(B) मूलबिन्दु  
(C) y अक्ष  
(D) उपरोक्त में से कोई नहीं

26. निम्न वितरण का माध्य है -

Class	0-5	5-10	10-15	15-20	20-25	25-30
Freq.	4	5	7	12	7	5

- (A) 15  
(B) 16  
(C) 17  
(D) 18

27. किसी पासे को घुमाने पर शीर्ष पर 7 से कम और 0 से अधिक अंक आने की प्रायिकता ज्ञात कीजिए -

- (A) 0  
(B) 1  
(C) 0.5  
(D) 0.75

28. किसी ताश की गड्डी से एक ताश यादृच्छिक निकाला जाता है। डायमण्ड से 3 नम्बर का पत्ता निकाले जाने की प्रायिकता है -

- (A) 3/52  
(B) 2/52  
(C) 1/52  
(D) 4/52

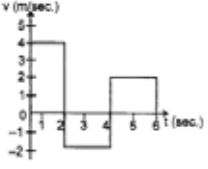
29. 21 वस्तुओं का अंकित मूल्य 18 वस्तुओं के विक्रय मूल्य के बराबर है। प्रतिशत लाभ और हानि ज्ञात कीजिए -

- (A) 16%  
(B) 8%  
(C) 10%  
(D) 12%

30. 500 रुपये पर 10% वार्षिक दर से 2 वर्ष के लिये चक्रवृद्धि ब्याज और साधारण ब्याज में अन्तर है-

- (A) 0 रुपये  
(B) 5 रुपये  
(C) 10 रुपये  
(D) 15 रुपये

## प्रश्न 31 से 60: विज्ञान

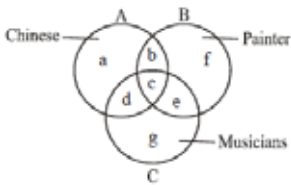
31. सदिश राशियों के उदाहरण हैं -  
 (A) गति, लम्बाई और द्रव्यमान  
 (B) चाल, लम्बाई और द्रव्यमान  
 (C) समय, विस्थापन और द्रव्यमान  
 (D) गति, विस्थापन और बल
32. एक वस्तु ऊँचाई 'h' से विश्राम से गिरना शुरू करती है और अपनी गति के आखिरी सेकण्ड में 'h/2' दूरी तय करती है। यात्रा में लगने वाला समय (सेकण्ड में) है:  
 (A)  $\sqrt{2}-1$  (B)  $2+\sqrt{3}$   
 (C)  $\sqrt{2}+\sqrt{3}$  (D)  $\sqrt{3}+2$
33. सरल रेखा में गति करते हुए किसी पिण्ड का गति-समय ग्राफचित्र में दिखाया गया है। पिण्ड द्वारा 6 सेकण्ड में तय किया गया विस्थापन और दूरी क्रमशः हैं -  
 (A) 8 मी., 16 मी.  
 (B) 16 मी., 8 मी.  
 (C) 16 मी., 16 मी.  
 (D) 8 मी., 8 मी.
- 
34. न्यूटन का गति का दूसरा नियम है -  
 (A) गुणात्मक  
 (B) संख्यात्मक  
 (C) गुणात्मक और संख्यात्मक दोनों  
 (D) न तो गुणात्मक और न ही संख्यात्मक
35. 20 किग्रा का पिण्ड 2 मी.से.<sup>-2</sup> के त्वरण से चलता है। एस. आर्इ पद्धति में संवेग परिवर्तन की दर है -  
 (A) 40 (B) 10  
 (C) 4 (D) 1
36. जब कोई अन्तरिक्ष यान पृथ्वी से पृथ्वी की त्रिज्या के दोगुने के बराबर दूरी पर स्थित हो, तो गुरुत्वीय त्वरण है  
 (A) 19.6 मी.से.<sup>-2</sup> (B) 9.8 मी.से.<sup>-2</sup>  
 (C) 4.9 मी.से.<sup>-2</sup> (D) 2.45 मी.से.<sup>-2</sup>
37. किसी पिण्ड के आयतन का 1/3 हिस्सा जल के बाहर और 3/4 हिस्सा किसी द्रव के बाहर तैरता है, तो द्रव का घनत्व ज्ञात कीजिए -  
 (A) — ग्रा / सेमी<sup>3</sup> (B) 0.5 ग्रा / सेमी<sup>3</sup>  
 (C) —ग्रा / सेमी<sup>3</sup> (D) —ग्रा / सेमी<sup>3</sup>
38. 1 किग्रा और 4 किग्रा द्रव्यमान के दो पिण्डों के संवेग बराबर हैं। उनकी गतिज ऊर्जाओं में अनुपात है-  
 (A) 4 : 1  
 (B) 1 : 4  
 (C) 2 : 1  
 (D) 1 : 2
39. एक सोनार प्रतिध्वनिक किसी पनडुब्बी से वापस लौटने में 4.4 सेकण्ड लेता है। यदि ध्वनि की जल में चाल 1500 मी. से.<sup>-1</sup> हो, तो सोनार की पनडुब्बी से दूरी है -  
 (A) 1500 मीटर (B) 3000 मीटर  
 (C) 3300 मीटर (D) 3600 मीटर
40. पराध्वनिक के प्रयोग से समुद्र में स्थित किसी वस्तु की स्थिति और दूरी ज्ञात करने वाला उपकरण कहलाता है -  
 (A) पुकार (B) उपकार  
 (C) रडार (D) सोनार
41. निम्नलिखित में से कौन सा कथन पदार्थ की द्रव अवस्था से मेल नहीं खाता है ?  
 (A) द्रव अवस्था में कण मजबूती से बंधे नहीं होते हैं  
 (B) द्रव अवस्था में तरलता सर्वाधिक होती है  
 (C) द्रव को संपीडित जा सकता है  
 (D) किसी भी बर्तन में डालने पर द्रव उसी बर्तन का आकार ग्रहण कर लेता है
42. समुद्र तल पर वायुदाब होता है -  
 (A) एक वायुमण्डल  
 (B) 76 सेमी पारे के स्तम्भ के बराबर  
 (C) 760 मिमी पारे के स्तम्भ के बराबर  
 (D) उपरोक्त सभी
43. दो तत्व A (परमाणु भार 75 ) और B (परमाणु भार 16) को यौगिक बनाने के लिये आपस में मिलाया जाता है। A का यौगिक में प्रतिशत भार 75.08 पाया गया है। यौगिक का सूत्र है -  
 (A) AB (B) AB<sub>2</sub>  
 (C) A<sub>2</sub>B (D) A<sub>2</sub>B<sub>2</sub>
44. निम्नलिखित में से नाइट्रेट आयन का सूत्र है ?  
 (A) N<sup>3-</sup> (B) NO<sub>3</sub><sup>-</sup>  
 (C) NO<sup>+</sup> (D) NO<sub>2</sub><sup>+</sup>
45. किसी परमाणु के चार कक्ष है, परमाणु में उपस्थित इलेक्ट्रानों की अधिकतम संख्या होगी -  
 (A) 30 (B) 32  
 (C) 36 (D) 62
46. GE का समन्यूट्रॉनिक है -  
 (A) Ge (B) As  
 (C) Se (D) Se
47. जिंक कणों और सूखी बर्फ के मिश्रण को शुद्ध किया जा सकता है -  
 (A) आसवन (B) निस्पंदन  
 (C) उर्द्धवपातन (D) अवसादीकरण

48. वास्तविक विलयन में विलेय के कणों का आकार\_\_\_\_\_ कोटी की होता है -  
 (A)  $10^{-6}$  मीटर (B)  $10^{-7}$  मीटर  
 (C)  $10^{-8}$  मीटर (D)  $10^{-9}$  मीटर
49. किसी पदार्थ की ठोस अवस्था में द्रवणांक तापमान  $40^\circ \text{C}$  है। उसी पदार्थ की द्रव अवस्था में हिमांक तापमान होगा -  
 (A)  $35^\circ \text{C}$  (B)  $40^\circ \text{C}$   
 (C)  $45^\circ \text{C}$  (D) ज्ञात नहीं कर सकते
50. निम्नलिखित में से किसका भार अधिकतम भार होगा -  
 (A) सुक्रोज ( $\text{C}_{12}\text{H}_{22}\text{O}_{11}$ ) के 0.2 मोल  
 (B) जल के 20 मोल  
 (C)  $\text{CaCO}_3$  के 2 मोल  
 (D) जल के 10 मोल
51. निम्नलिखित अवयवों में से कौन पादप कोशिका में नहीं पाया जाता ?  
 (A) क्लोरोप्लास्ट (हरितलवक) (B) डी एन ए  
 (C) खाद्य रिक्तिकाएँ (D) कोशिका झिल्ली
52. प्लाज्मा झिल्ली की मोटाई होती है -  
 (A)  $75 \text{ \AA}$  (B)  $100 \text{ \AA}$   
 (C)  $125 \text{ \AA}$  (D)  $150 \text{ \AA}$
53. पैरेन्कीमा में  
 (A) अन्तरा कोशिकीय अवकाश और एकसमान मोटाई होती है  
 (B) निक्षेपण कोनों पर होता है  
 (C) निक्षेपण कोणों पर होता है  
 (D) निक्षेपण पट्टियों के रूप में होता है
54. स्ववैमस उपकला पायी जाती है  
 (A) श्वासनली (B) लंग वेओली (वायुकोष्ठिका)  
 (C) आहार नली (D) डिंबवाहिनी

55. निम्नलिखित में से पदक्रम का सही क्रम है -  
 (A) जगत, विभाजन, समुदाय, जाति और प्रजाति  
 (B) समुदाय, विभाजन, जाति और वर्ग  
 (C) जगत, जाति, वर्ग, समुदाय और विभाजन  
 (D) समुदाय, जगत, जाति, प्रजाति और वर्ग
56. प्रजाति को वर्गीकरण का आधार बताने वाला प्रथम व्यक्ति कौन था ?  
 (A) कैन्डोल (B) हुक्सले  
 (C) लिन्नायस (D) जॉन रे
57. प्रतिरक्षा प्रणाली के लिये महत्वपूर्ण 'बी' और 'टी' कोशिकाओं का निर्माण होता है -  
 (A) अस्थि मज्जा की कोशिकाओं में  
 (B) तिल्ली में  
 (C) लसीका पर्व में  
 (D) अस्थि मज्जा और थाइमस में
58. एड्स का कारण है -  
 (A) रक्त कैंसर (B) एच टी एल वी -III  
 (C) जीवाणु (D) टी एम वी
59. निम्नलिखित में से रबी की फसल कौन सी है ?  
 (A) बाजरा (B) ज्वार  
 (C) गेहूँ (D) उपरोक्त सभी
60. पारिस्थितिकी में तत्वों का चक्रण कहलाता है ?  
 (A) रसायन चक्र  
 (B) भू-रसायन चक्र  
 (C) जैविक भूरसायन चक्र  
 (D) भूर्गभिक चक्र

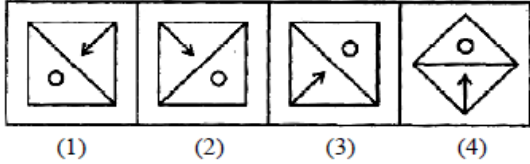
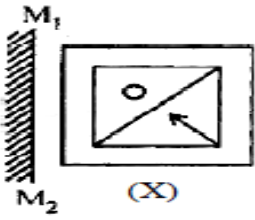
## प्रश्न 61 से 80: तर्कशक्ति परीक्षण

निर्देश (61 - 62): नीचे दिये गये चित्र में, तीन प्रतिच्छेदी वृत्त दिये गये हैं जोकि भिन्न वर्ग के व्यक्तियों को प्रदर्शित करते हैं। भिन्न क्षेत्रों को a-g से चिन्हित किया गया है। निम्नलिखित दिये गये प्रश्नों में प्रत्येक कथन को पढ़िये और बताइए कि कथन में दिया गया क्षेत्र किस अक्षर से प्रदर्शित होगा-



61. पेन्टर जो कि चीनी और संगीतकार नहीं है  
 (A) b (B) c  
 (C) f (D) g
62. चीनी जो कि पेन्टर और संगीतकार दोनों है  
 (A) a (B) b  
 (C) c (D) d
63. रोहन कक्षा में ऊपर से सातवें और नीचे से छब्बीसवें स्थान पर है। कक्षा में विद्यार्थियों की संख्या कितनी है ?  
 (A) 31 (B) 32  
 (C) 33 (D) 34
64. निम्न क्रम में कितने 3 हैं जिनके पहले न तो 6 है और न ही तुल्य बाद 9 है ?  
 9 3 6 6 3 9 5 9 3 7 8 9 1 6 3 9 6 3 9  
 (A) एक (B) दो  
 (C) तीन (D) चार

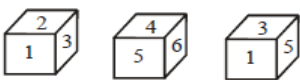
65. निम्न प्रत्येक प्रश्न में आकृति (X) का सही दर्पण प्रतिबिम्ब को साथ ही में दिये गये विकल्पों 1, 2, 3 और 4 से चुनिए। दर्पण को रेखा  $M_1M_2$  द्वारा दर्शाया गया है।



- (A) 1 (B) 2  
(C) 3 (D) 4

**निर्देश ( 66 - 68 ):** निम्नलिखित जानकारी को ध्यान से पढ़िए और निम्न प्रश्नों के उत्तर दीजिए। पाँच लड़कों A,B,C,D और E एवं चार लड़कियों P,Q,R और S से पाँच लोगो की एक टीम चुनी गयी है। चयन के लिये कुछ मानक है  
A और S को साथ में रहना है  
P को S के साथ नहीं रखा जा सकता है  
D और Q साथ नहीं रह सकते हैं  
C और E को साथ में रहना है  
R को B के साथ नहीं रखा जा सकता है  
उपर्युक्त मानक निम्न दिये गये प्रश्नों पर लागू है

66. यदि टीम के दो सदस्य लड़के होने हो, तो टीम में शामिल होंगे  
(A) ABSPQ (B) ADSQR  
(C) BDSRQ (D) CESPQ
67. यदि टीम की दो सदस्य लड़कियाँ हों और D टीम का एक सदस्य हो तो D को छोड़कर टीम के अन्य सदस्य हैं -  
(A) PQBC (B) PQCE  
(C) PSAB (D) PSCE
68. यदि P को सम्मिलित करके न्यूनतम तीन लड़कियाँ टीम में सदस्य हों तो P को छोड़कर टीम के अन्य सदस्य हैं-  
(A) QSAB (B) QSBD  
(C) QSCE (D) RSAD
69. निम्न दिये गये तीन पासों का अध्ययन कीजिए। नंबर 2 वाले पृष्ठ के विपरीत पृष्ठ में कौन सी संख्या होगी



- (A) 4 (B) 3  
(C) 6 (D) 5

70. उस पद को ज्ञात कीजिए जो कि निम्न श्रंखला में उपयुक्त नहीं हो  
G4T, J10R, M20P, P43N, S90L

- (A) G4T (B) J10R  
(C) M20P (D) P43N

71. निम्नलिखित प्रश्न में श्रंखला में एक पद गलत दिया गया है। गलत पद ज्ञात कीजिए-

6, 15, 35, 77, 165, 221

- (A) 35 (B) 77  
(C) 165 (D) 221

72. निम्नलिखित प्रश्न में श्रंखला में एक पद गलत दिया गया है। गलत पद ज्ञात कीजिए-

2, 6, 24, 96, 285, 568, 567

- (A) 6 (B) 24  
(C) 285 (D) 567

73. विलुप्त पद ज्ञात कीजिए-

1, 3, 12, 27, ?

- (A) 90 (B) 73  
(C) 48 (D) 36

74. विलुप्त पद ज्ञात कीजिए-

1, 3, 10, 21, 64, 129, 388, ?

- (A) 776 (B) 777  
(C) 1164 (D) 1165

75. निम्नलिखित प्रश्न में दो शब्द दिये गये हैं जिनका एक दूसरे से विशेष सम्बन्ध है। निम्न दिये गये विकल्पों में से उस युग्म को चुनिए जोकि दिये गये शब्द से ठीक वही सम्बन्ध रखता है।

वृत्त: व्यास

- (A) आयत : विकर्ण (B) व्यास : त्रिज्या  
(C) वर्ग : आयत (D) द्विभाजक: कोण

76. निम्नलिखित प्रत्येक प्रश्न में, वैकल्पिक समुच्चयों में से संख्याओं के उस समुच्चय को चुनिए जोकि दिये गये समुच्चय से समानता प्रकट करता हो

दिया गया समुच्चय : (6, 36, 63)

- (A) (7, 49, 98) (B) (8, 64, 46)  
(C) (9, 84, 45) (D) (11, 111, 84)

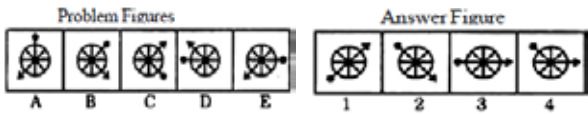
77. निम्न प्रश्नों में से, अक्षरों के चार समूह दिये गये हैं। इनमें से एक समूह अन्य चार से भिन्न है। भिन्न समूह को ज्ञात कीजिए:

- (A) ECBFD (B) LQPOM  
(C) WSVTU (D) ROQNP

78. निम्न प्रश्नों में से, अक्षरों के चार समूह दिये गये हैं। इनमें से एक समूह अन्य चार से भिन्न है। भिन्न समूह को ज्ञात कीजिए:

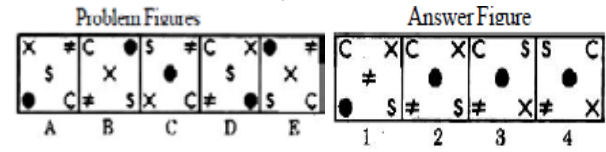
- (A) किवी (B) पेंगविन  
(C) एमू (D) चील

79. निम्नलिखित प्रत्येक प्रश्न में पाँच समस्या आकृति A, B, C, D और E दी गयी हैं। उत्तर आकृतियों में उस आकृति को चुनिए जो कि समस्या आकृति की श्रंखला को पूर्ण कर सके।



- (A) 1 (B) 2  
(C) 3 (D) 4

80. निम्नलिखित प्रश्न में पाँच समस्या आकृति ए टएब् क् और म् दी गयी हैं। उत्तर आकृतियों में उस विकल्प को चुनिए जो कि समस्या आकृति की श्रंखला को पूर्ण कर सके।



- (A) 1 (B) 2  
(C) 3 (D) 4

## प्रश्न 81 से 100: सामान्य ज्ञान

81. स्किल 2015 अन्तर्राष्ट्रीय सम्मेलन किस शहर में आयोजित हुआ था ?  
(A) जयपुर (B) बँगलोर  
(C) अहमदाबाद (D) हैदराबाद
82. तेलंगाना राज्य में 'एक कदम उन्नति की ओर' अभियान किस कम्पनी द्वारा चलाया गया है ?  
(A) इन्फोसिस (B) इन्टेल  
(C) फ्लिपकार्ट (D) विप्रो
83. किस भारतीय राज्य में भारत का प्रथम मेगा रेशम समूह स्थापित होगा ?  
(A) असम (B) कर्नाटक  
(C) पश्चिम बंगाल (D) आन्ध्र प्रदेश
84. विकलांग लोगों के लिये अन्तर्राष्ट्रीय दिवस किस दिन मनाया जाता है ?  
(A) नवम्बर 17 (B) नवम्बर 20  
(C) नवम्बर 26 (D) दिसम्बर 3
85. WT1190F क्या है ?  
(A) मानव रोबोट (B) अन्तरिक्ष कचरा  
(C) सुपर कम्प्यूटर (D) विषाणु का एक प्रकार
86. वैश्विक भूख सूचकांक (जीएचआई), 2015 में भारत का स्थान क्या है ?  
(A) 55 (B) 65  
(C) 70 (D) 80
87. 'दोहा दौरे की वार्ताएँ' निम्नलिखित संस्थाओं में से किससे सम्बन्धित है ?  
(A) जी 20 (B) आई ए ई ए  
(C) डब्ल्यू टी ओ (D) आसियान
88. वैश्विक लिंगानुपात सूचकांक, 2015 में भारत का स्थान क्या है ?  
(A) 75 (B) 90  
(C) 99 (D) 108
89. आईसीएफटी- यूनेस्को फेलिनी पुरस्कार निम्नलिखित क्षेत्रों में से किस एक से सम्बन्धित है ?  
(A) वास्तुकला (B) फिल्म  
(C) साहित्य (D) विज्ञान
90. ई के एस कॉसमोस - 2510 उपग्रह निम्नलिखित देशों में से किस एक द्वारा स्थापित किया गया है ?  
(A) जापान (B) दक्षिण कोरिया  
(C) उत्तर कोरिया (D) रूस
91. GJ1132b क्या है ?  
(A) सुपर कम्प्यूटर (B) बाह्य ग्रह  
(C) उपग्रह (D) विद्युत चिप
92. किताब "इनसाइड आई बी और रॉ: द रोलिंग स्टोन डैट गैथर्ड मॉस" का लेखक कौन है ?  
(A) अशोक चतुर्वेदी (B) विक्रम सूद  
(C) शंकरन नायर (D) के सी वर्मा
93. 'बेसेल -III सुधार' निम्नलिखित में से किससे सम्बन्धित है ?  
(A) बैंकिंग (B) पर्यावरण  
(C) धारणीय विकास (D) आपदा प्रबन्धन
94. निम्नलिखित भारतीय व्यक्तित्वों में से कौन प्रकाशित किताब "द ग्रेट इण्डियन डाइट" के सह-लेखक हैं ?  
(A) शिल्पा शेटी (B) अमिताभ बच्चन  
(C) डाबू मलिक (D) महेश भट्ट
95. वर्ष 2015 के लिये "वर्ल्ड क्रोनिक आबस्ट्रक्टिव पलमोनरी डिजीज डे" किस दिन मनाया गया था ?  
(A) 16 नवम्बर (B) 17 नवम्बर  
(C) 18 नवम्बर (D) 19 नवम्बर

96. वैश्विक आतंकवाद सूचकांक (जीटीआई), 2015 में भारत का स्थान क्या है ?  
(A) 4 (B) 6  
(C) 8 (D) 10
97. विश्व मत्स्य दिवस किस दिन मनाया जाता है ?  
(A) 15 नवम्बर  
(B) 17 नवम्बर  
(C) 19 नवम्बर  
(D) 21 नवम्बर
98. भारतीय रक्षा प्रणाली के सन्दर्भ में 'निशान्त' निम्नलिखित में से किसको निर्देशित करता है ??  
(A) टारपीडो रक्षा प्रणाली  
(B) अर्न्तमहाद्वीपीय बैलेस्टिक प्रक्षेपास्त्र  
(C) मानवरहित वायु यान  
(D) स्वचालित अर्न्तजल वाहन
99. आसियान शिखर सम्मेलन 2015 की मेजबानी किस देश ने की थी ?  
(A) सिंगापुर  
(B) इण्डोनेशिया  
(C) वियतनाम  
(D) मलेशिया
100. सीमा रहित रिपोर्टर पुरस्कार 2015 किसने जीता है ?  
(A) निजार नययुफ  
(B) जैना इरहैम  
(C) वांग जुन्ताओ  
(D) रेजा अलीजैनी

---

## रफ कार्य

---



## रफ कार्य

  
**Jagran**

  
दैनिक जागरण

  
दैनिक जागरण  
**inext**

Organized by

**नईदुनिया नवदुनिया mid-day**  
A JAGRAN INITIATIVE

Managed by

  
**iDirect**

Indian Intelligence Test, Jagran Prakashan Ltd., Jagran Building - 2, Sarvodaya Nagar, Kanpur- 208005, Uttar Pradesh.  
For latest updates & information, please visit [www.indianintelligencestest.com](http://www.indianintelligencestest.com)



Knowledge Partner



Amaravati | Amritapuri | Bengaluru | Chennai  
Coimbatore | Faridabad

**IDENTIFYING  
THE RIGHT CAREER**

प्रश्न पत्र को निर्देश मिलने से पहले न खोलें

रोल नंबर:

--	--	--	--	--	--

अधिकतम अंक: 180

अधिकतम समय: 90 (+30) मिनट

कक्षा

9

### अभ्यर्थियों के लिए निर्देश

#### उम्मीदवारों के लिए सामान्य निर्देश

- सभी अनुदेश ध्यानपूर्वक पढ़ें। इस प्रश्न पत्र में दो खंड शामिल हैं  
खंड I : मल्टीपल इंटेलिजेंस टेस्ट (40 प्रश्न) [20 मिनट]  
खंड II : शैक्षिक योग्यता परीक्षण (60 प्रश्न) [90 मिनट]
  - अपना रोल नंबर ऊपर दिए गए बॉक्स पर और ओएमआर शीट पर भी लिखें।
  - परीक्षा से पहले ओएमआर शीट भरने के लिए 10 मिनट का समय दिया जाएगा।
  - छात्रों को ओएमआर शीट में सभी व्यक्तिगत विवरण सावधानीपूर्वक भरने होंगे जैसे कि उनका पूरा नाम, कक्षा, पीएच. नंबर, शहर कोड, रोल नंबर, स्कूल का नाम और अन्य सभी जैसा कि ओएमआर शीट में उल्लिखित है।
  - परीक्षा से पहले ओएमआर शीट पर सभी निर्देश भी पढ़ लें।
- #### अनुभाग I के लिए निर्देश
- इस अनुभाग को पूरा करने के लिए छात्रों को अधिकतम 20 मिनट आवंटित किए जाएंगे
  - खंड I में प्रश्नों के कोई अंक नहीं हैं, खंड I के सभी प्रश्नों का उत्तर देना अनिवार्य है
  - आपको इस खंड में सभी प्रश्नों का उत्तर सच्चाई के साथ अपनी पसंद के आधार पर देना होगा। नकली प्रतिक्रियाएँ न दें अन्यथा आपको अपनी बुद्धिमत्ता के प्रकार का सटीक विश्लेषण प्राप्त नहीं होगा।
  - धारा I के आधार पर मल्टीपल इंटेलिजेंस रिपोर्ट प्रदान की जाएगी

#### अनुभाग II के लिए निर्देश

- इस अनुभाग को पूरा करने के लिए छात्रों को अधिकतम 90 मिनट आवंटित किए जाएंगे।
- खंड II में प्रत्येक प्रश्न 3 अंक का है
- खण्ड II में सभी प्रश्नों का उत्तर देना अनिवार्य नहीं है।
- प्रत्येक सही उत्तर के लिए 3 अंक मिलेंगे और प्रत्येक गलत उत्तर के लिए 1 अंक कटेगा
- अनुत्तरित प्रश्नों के लिए कोई अंक नहीं दिया जाएगा या काटा नहीं जाएगा।
- सेक्शन II के आधार पर रैंक प्रदान की जाएगी।
- कैलकुलेटर, मोबाइल फोन या लॉग टेबल के उपयोग की अनुमति नहीं है।
- केवल एक ही सही उत्तर है। उत्तर के लिए केवल एक विकल्प चुनें।
- उत्तर (ओएमआर) शीट पर आवश्यक विवरण स्पष्ट रूप से भरें और ओवरराइट न करें।
- रफ कार्य पुस्तिका के अंतिम पृष्ठ पर दिए गए रिक्त स्थान पर करना चाहिए।
- परीक्षा के अंत में उत्तर (ओएमआर) शीट और प्रश्न पत्र पर्यवेक्षक को लौटा दें।
- परीक्षा में अनुचित साधनों के किसी भी प्रयोग के परिणामस्वरूप उम्मीदवार को बर्खास्त कर दिया जाएगा।

प्रश्न पत्र को निर्देश मिलने से पहले न खोलें

बहुविकल्पीय बुद्धिमत्ता परीक्षण

▶ गणित

▶ तार्किक तर्क

▶ विज्ञान

▶ सामान्यज्ञान

बहुविकल्पीय बुद्धिमत्ता परीक्षण

निर्देश-( 1से 35 ) यहाँ कुछ साधारण कथन दिये गये हैं। आप अपने विकल्प : A, B, C और D का चुनाव अपनी पसंद अनुसार ओ एम आर पत्रिका पर चिन्हित करें।

A - अधिकांशतः असहमत

B - थोड़ा असहमत

C - थोड़ा सहमत

D - अधिकांशतः सहमत

- 1-मुझे स्क्रैबल तथा शब्द पहेली जैसे खेल खेलना पसन्द है।
- 2- मैं अपने दिमाग में संख्याओं को आसानी से जोड़ लेता हूँ।
- 3- लोग कहते हैं कि मेरे पास अच्छी गायकी आवाज है।
- 4- मुझे किसी अन्य के द्वारा ऊँची आवाज में कहानी पढ़कर सुनना अच्छा लगता है।
- 5- मुझे अकेले समय बिताना पसंद है।
- 6-मैं किसी चीज का वर्णन करते समय अपने दोनों हाथों का प्रयोग करता हूँ।
- 7-मैं उन किताबों को ज्यादा पसंद करता हूँ जिसमें ज्यादा चित्र होते हैं।
- 8-स्कूल के बारे में सबसे अच्छी चीज यह है कि आप पूरे दिन दोस्तों के साथ रहते हैं।
- 9-मैं किसी गाने को एक या दो बार सुनकर समझ लेता हूँ।
- 10-मुझे प्रयोग करना अच्छा अगता है।
- 11-मेरे लिए किसी निबन्ध को 100 से 150 शब्दों में लिखना आसान है।
- 12- मुझे शतरंज व चैकर्स जैसे बोर्ड गेम्स खेलना पसन्द है।
- 13-मैं संगीत बजाकर अच्छा पढ़ता हूँ।
- 14- मैं कार्य को बाहर करना पसन्द करता हूँ।
- 15-मुझे मिट्टी व लोई के साथ खेलना व उसकी चीजें बनाना पसन्द है।
- 16-मुझे एक से अधिक अध्यापक पसन्द हैं।
- 17-मुझे प्रत्येक दिन स्कूल की दिनचर्या का एक ही क्रम में अनुसरण करना अच्छा लगता है।
- 18-मुझे रेडियो, कैसेट और सी0 डी0 पर कभी- कभी संगीत सुनना पसन्द है।
- 19-मैं कक्षा के दौरान चित्रकारी करता हूँ।
- 20-चार्ट, मैप और ग्राफ को आसानी से पढ़ लेता हूँ।

- 21-मैं जानता हूँ कि मुझे बड़े होकर क्या बनना है और मुझे पता है कि इसके लिए क्या करना जरूरी है।
- 22-मेरे पास एक खुफिया स्थान है।
- 23-अंग्रेजी व सामाजिक अध्ययन मेरे सबसे प्रिय विषय हैं।
- 24-मैं संगीत के साथ सामान्य रूप से अपने हाथों और पैरों का तालमेल बिठा लेता हूँ।
- 25-मेरे लिए नामों को याद करना आसान है।
- 26-मेरे दोस्त मुझसे उनकी समस्याओं में मदद करने का आग्रह करते हैं।
- 27-मुझे टीवी और फिल्मों देखना अच्छा लगता है।
- 28-मुझे दौड़ना, उछलना व नाचना पसन्द है।
- 29- गणित व विज्ञान मेरे सबसे प्रिय विषय हैं।
- 30-मुझे दूसरों के साथ खेल खेलना पसन्द है।
- 31-मुझे कलात्मक क्रियाएँ करना पसन्द हैं।
- 32-मेरे दो या उससे अधिक घनिष्ठ मित्र हैं।
- 33-बड़े मुझे जिद्दी व दृढ़ निश्चयी कहते हैं।
- 34-लम्बे समय तक बिना हिले दुले बैठना कठिन लगता है।
- 35-मुझे अपना काम अकेले करना पसन्द है।

निर्देश-( 36 से 40 ) यहाँ कुछ साधारण कथन दिये गये हैं। आप अपने विकल्प A, B, C और D का चुनाव स्वेच्छानुसार ओ एम आर पत्रिका पर चिन्हित करें।

A - बहुत बार

B - कभी-कभी

C - मुश्किल से

D - बमुश्किल से

- 36- मैं कम्प्यूटर का प्रयोग करता हूँ।
- 37- मैं पढ़ाई के लिये इन्टरनेट का प्रयोग करता हूँ।
- 38- मैं कम्प्यूटर पर गेम्स खेलता हूँ।
- 39- मैं कम्प्यूटर पर फिल्म देखता हूँ।
- 40- मेरी इच्छा कम्प्यूटर को अपने ज्ञान को समग्र रूप से बढ़ाने में प्रयोग करने की है।

प्रश्न 1 से 20: गणित

1. 3 और 4 के बीच तीन परिमेय संख्याएँ हैं-

- (A)  $5/2, 6/2, 7/2$   
 (B)  $13/4, 14/4, 15/4$   
 (C)  $12/7, 13/7, 14/7$   
 (D)  $11/4, 12/4, 13/4$

2.  $\sqrt{9}$  एक \_\_\_\_\_ संख्या है।

- (A) तर्कसंगत  
 (B) तर्कहीन  
 (C) न तो तर्कसंगत और न ही तर्कहीन  
 (D) उपरोक्त में से कोई नहीं

3. निम्नलिखित बहुपदों में से  $p(0)$ ,  $p(1)$  और  $p(2)$  ज्ञात कीजिए:  $p(t) = t^3 + 5t^2 - 3t - 2$

- (A)  $-2, 1, -20$   
 (B)  $-2, 1, 20$   
 (C)  $2, -1, -20$   
 (D)  $2, 1, 20$

4. गीता की उम्र मीता की उम्र के तीन गुना से 3 वर्ष अधिक है। इस जानकारी को प्रदर्शित करने के लिए प्रथम डिग्री का समीकरण लिखें।

- (A)  $g + 3 = 3m$   
 (B)  $g - 3 = 3m$   
 (C)  $g + 3m + 3 = 0$   
 (D)  $g - 3m + 3 = 0$

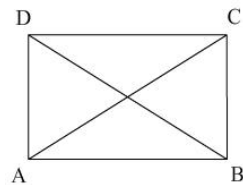
5. इनमें से पूर्ण और भाग के बीच कौन सा संबंध है?

- (A)  $W < P$   
 (B)  $W > P$   
 (C)  $W = P$   
 (D) None of these

6. यदि B रेखा AC पर स्थित है और बिंदु A, B और C इस प्रकार भिन्न हैं कि  $AB + BC = AC$  है, तो

- (A)  $AB < AC$   
 (B)  $AB > AC$   
 (C)  $AB = AC$   
 (D) None of these

7. ABCD एक समांतर चतुर्भुज है, यदि दोनों विकर्ण बराबर हैं, तो त्रिभुज ABD और ABC किस मानदंड से सर्वांगसम हैं



- (A) AAS  
 (B) SSS  
 (C) SAS  
 (D) RHS

8. PQRS एक समांतर चतुर्भुज है, यदि दोनों विकर्ण बराबर हैं, तो DPQR का माप है:

- (A)  $30^\circ$   
 (B)  $90^\circ$

- (C)  $60^\circ$   
 (D)  $120^\circ$

9. निम्नलिखित में से कौन सा समांतर चतुर्भुज नहीं है?

- (A) आयत  
 (B) समलंब  
 (C) विषमकोण  
 (D) वर्ग

10. एक त्रिकोणीय पार्क ABC की भुजाएँ 120 मीटर, 80 मीटर और 50 मीटर हैं। एक माली, धनिया को इसके चारों ओर एक बाड़ लगानी होती है और अंदर घास भी लगानी होती है। आवश्यक क्षेत्र और काटेदार तार से बाड़ लगाने की लागत रु. एक तरफ गेट के लिए 3 मीटर चौड़ी जगह छोड़ना 20 रुपये प्रति मीटर होगा

- (A)  $275\sqrt{15}m^2, 4897$   
 (B)  $275\sqrt{15}m^2, 4490$   
 (C)  $375\sqrt{15}m^2, 4940$   
 (D)  $275\sqrt{15}m^2, 5263$

11. त्रिभुज का क्षेत्रफल, जिसकी भुजाएँ 15 सेमी, 25 सेमी और 14 सेमी हैं:

- (A)  $18\sqrt{26}cm^2$   
 (B)  $15\sqrt{29}cm^2$   
 (C)  $17\sqrt{23}cm^2$   
 (D)  $20\sqrt{26}cm^2$

12. आधार 5 मीटर और ऊंचाई 12 मीटर वाले एक समकोण त्रिभुज का क्षेत्रफल है

- (A)  $15m^2$   
 (B)  $9m^2$   
 (C)  $50m^2$   
 (D)  $30m^2$

13. एक आवृत्ति वितरण को इस प्रकार परिभाषित किया गया है

- (A) मिलान चिन्हों के साथ वितरण  
 (B) डेटा की एक कठिन व्यवस्था  
 (C) संबंधित वर्ग आवृत्तियों के साथ वर्गों द्वारा डेटा की सारणीबद्ध व्यवस्था  
 (D) वर्ग आकार के साथ आवृत्तियों की व्यवस्था

14. एक क्रिकेट खिलाड़ी द्वारा 25 पारियों में बनाए गए रनों की संख्या इस प्रकार है:

26, 35, 94, 48, 82, 105, 53, 0, 39, 42, 71, 0, 64, 15, 34, 67, 0, 42, 124, 84, 54, 48, 139, 64, 47।

उनके द्वारा बनाये गये शतकों की संख्या है

- (A) 1  
 (B) 3  
 (C) 5  
 (D) 0

15. निम्नलिखित डेटा में, वर्ग अंतरालों की संख्या, (समावेशी विधि द्वारा), और 4 को वर्ग अंतरालों के परिमाण के रूप में लेने पर होगी  
31, 23, 19, 29, 22, 20, 16, 10, 13, 34  
38, 33, 28, 21, 15, 18, 36, 24, 18, 15  
12, 30, 27, 23, 20, 17, 14, 32, 26, 25  
18, 29, 24, 19, 16, 11, 22, 15, 17, 10
- (A) 10  
(B) 7  
(C) 8  
(D) 9
16. परिमेय संख्याओं के अनुरूप दशमलव प्रसार है।  
(A) समाप्त  
(B) पुनरावर्ती  
(C) या तो समाप्त होने वाला या आवर्ती  
(D) समाप्ति और आर आवर्ती दोनों
17. प्रेक्षणों के योग और प्रेक्षणों की कुल संख्या के अनुपात को कहा जाता है:  
(A) अर्थ (B) मंज़ला  
(C) तरीका (D) केंद्रीय प्रवृत्ति

18. डेटा का माध्य: 155, 160, 145, 149, 150, 147, 152, 144, 148 है  
(A) 149  
(B) 150  
(C) 147  
(D) 144
19. एक त्रिभुज की भुजाएँ क्रमशः 122 मीटर, 22 मीटर और 120 मीटर हैं। त्रिभुज का क्षेत्रफल है:  
(A) 1320 sq.m  
(B) 1300 sq.m  
(C) 1400 sq.m  
(D) 1420 sq.m
20. दो कोण जिनका योग 180° के बराबर होता है, कहलाते हैं:  
(A) लंबवत् विपरीत कोण  
(B) संपूरक कोण  
(C) आसन्न कोण  
(D) पूरक कोण

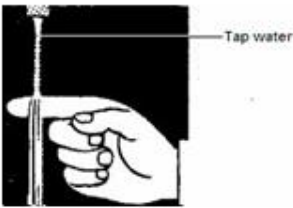
## प्रश्न ( 21 से 40 ): विज्ञान

21. निम्नलिखित में से कौन सी पदार्थ की मुख्य अवस्थाएँ हैं ?  
(A) तरल, ठोस, फोम  
(B) तरल, गैस, जेल  
(C) तरल, ठोस, गैस  
(D) तरल, फोम, जेल

22. त्वरण की स्ट्रुइकाई क्या है ?  
(A) m / s  
(B) m / s<sup>2</sup>  
(C) m / s<sup>3</sup>  
(D) ms<sup>2</sup>

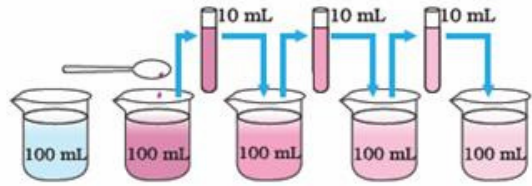
23. द्रवों को द्रव कहा जाता है क्योंकि:  
(A) द्रव के कणों के बीच कोई आकर्षण बल नहीं होता है।  
(B) द्रव के कणों के बीच रिक्त स्थान होता है।  
(C) तरल पदार्थ उस पूरे पात्र को नहीं भरते जिसमें उन्हें रखा जाता है।  
(D) तरल पदार्थ बह सकते हैं।

24. पानी की धारा को उंगलियों से नहीं काटा जा सकता. ऐसा करके दिखाओ.



- (A) पदार्थ के कण एक दूसरे को आकर्षित करते हैं।  
(B) पदार्थ के कणों के बीच रिक्त स्थान होता है।  
(C) पदार्थ के कण निरंतर गतिशील रहते हैं।  
(D) इनमें से कोई भी नहीं

25. नीचे दिए गए चित्र को देखिए.

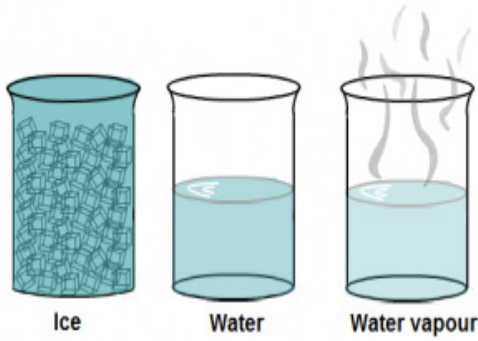


- पोटेशियम परमैंगनेट के घोल को पानी के साथ पतला करने से इसका गुलाबी रंग फीका पड़ जाता है  
समाधान। यह पदार्थ के किस गुण की व्याख्या करता है ?  
(A) पदार्थ अविभाज्य है।  
(B) पदार्थ के कण बहुत छोटे होते हैं।  
(C) पदार्थ के कण स्थान घेरते हैं।  
(D) पदार्थ के कण निरंतर गति में रहते हैं।

26. स्पंज एक ठोस पदार्थ है फिर भी हम इसे संपीडित करने में सक्षम हैं। क्यों ?  
(A) स्पंज एक छिद्रपूर्ण पदार्थ है जिसमें पानी फंसा रहता है।  
(B) स्पंज खोखला ठोस होता है जिसमें हवा फंसी रहती है।  
(C) स्पंज एक नाजुक ठोस पदार्थ है जिसमें ऑक्सीजन गैस फंसी रहती है।  
(D) स्पंज एक ठोस पदार्थ है जिसमें छोटे-छोटे छेद होते हैं जिनमें हवा फंसी रहती है।

27. जब हम किसी गिलास में लिए गए पानी में स्याही की एक बूंद डालते हैं तो वह पानी में फैल जाती है और गिलास का पानी पूरी तरह से रंगीन हो जाता है। यह पदार्थ के किस गुण को प्रदर्शित करता है ?  
(A) पदार्थ के कणों के बीच रिक्त स्थान होता है।  
(B) पदार्थ में बड़ी संख्या में कण होते हैं।  
(C) पदार्थ के कण आकार में बहुत छोटे होते हैं।  
(D) पदार्थ के कण निरंतर गतिशील रहते हैं।

28. जब हम चाय, कॉफी या नींबू पानी बनाते हैं तो क्या होता है ?  
 (A) एक प्रकार के पदार्थ के कण दूसरे प्रकार के पदार्थ के कणों के साथ नहीं मिलते।  
 (B) एक प्रकार के कण दूसरे प्रकार के पदार्थ के ऊपर एक परत बनाते हैं।  
 (C) एक प्रकार के पदार्थ के कण दूसरे प्रकार के पदार्थ के कणों के चारों ओर एक आवरण बनाते हैं।  
 (D) एक प्रकार के पदार्थ के कण दूसरे प्रकार के पदार्थ के रिक्त स्थान में चले जाते हैं।
29. निम्नलिखित में से किस राज्य में अधिकतम अंतराआण्विक आकर्षण बल है ?



- (A) पानी  
 (B) पानीभाप  
 (C) बर्फ  
 (D) पदार्थ की सभी अवस्थाओं में समान।
30. .... एककोशिकीय जीव नहीं है  
 (A) कैक्टस  
 (B) क्लैमाइडोमोनास  
 (C) Paramecium  
 (D) जीवाणु
31. यदि कोई वस्तु एक सीधी रेखा में 4 किमी चलती है तो विस्थापन का मान है...  
 (A) 4 km  
 (B) 8 km  
 (C) 12 km  
 (D) 0 km
32. निम्नलिखित में से कौन सा एकसमान गति का उदाहरण है।  
 (A) तितली की जगि-जैग गति  
 (B) उड़ान भरने से पहले हवाई जहाज की गति  
 (C) सैनिकों की अवधि की गति.  
 (D) स्विच ऑफ करने के बाद पंखे की गति.
33. न्यूटन का पहला नियम --- की अवधारणा का परिचय देता है।  
 (A) गति  
 (B) जड़ता

- (C) ऊर्जा संरक्षण।  
 (D) क्रिया और प्रतिक्रिया.
34. शक्ति की इकाई है -  
 (A) हिमाचल प्रदेश  
 (B) J/S  
 (C) किलोवाट्ट  
 (D) ऊपर के सभी
35. 3.5 किलोग्राम द्रव्यमान के पत्थर की ऊंचाई 165 सेमी है। उस पत्थर में निहित स्थितिज ऊर्जा की गणना करें।  
 (A) 52.6 J  
 (B) 54.6 J  
 (C) 56.6 J  
 (D) 58.6 J
36. समाचार पत्र ..... से बनाये गये  
 (A) प्रोटीन  
 (B) सेल्यूलोज  
 (C) कार्बोहाइड्रेट  
 (D) विटामिन
37. श्वेत क्रांति का संबंध ..... से है।  
 (A) कृषि  
 (B) दूध उत्पादन  
 (C) नील उत्पादन  
 (D) चावल उत्पादन
38. चावल, मक्का, ज्वार, हमें ऊर्जा आवश्यकता के लिए ..... प्रदान करते हैं  
 (A) प्रोटीन्स  
 (B) क्रेबहाइड्रेट्स  
 (C) विटामिन  
 (D) अमीनो अम्ल
39. वृत्ताकार कक्षा में इलेक्ट्रॉन का परिक्रमण स्थिर होना अपेक्षित नहीं है।  
 (A) यह डाल्टन की कमी है  
 (B) यह रदरफोर्ड की कमी है  
 (C) यह मेंडेलीव की कमी है  
 (D) इनमे से कोई भी नहीं
40. ग्लूत विकल्प चुनें  
 (A) यूरेनियम के आइसोटोप का उपयोग परमाणु रिपेक्टर में ईंधन के रूप में किया जाता है  
 (B) कोबाल्ट के आइसोटोप का उपयोग खाद्य परिरक्षकों में किया जाता है  
 (C) आयोडीन के आइसोटोप का उपयोग घेंघा के उपचार के लिए किया जाता है  
 (D) 'को' के आइसोटोप का उपयोग कैंसर के उपचार में किया जाता है

## प्रश्न 41 से 50: तार्किक तर्क

41. कथन 1: A, B से बड़ा है लेकिन C से छोटा है  
कथन 2: D, C से छोटा है और A से बड़ा है  
कथन 3: B, D से बड़ा है  
यदि कथन 1 और कथन 2 सत्य हैं, तो कथन 3 होगा -
- (A) सत्य  
(B) असत्य  
(C) ढुलमुल  
(D) इनमे से कोई भी नहीं
42. कथन: यदि डॉक्टर बनना आसान है तो मैं डॉक्टर नहीं बनना चाहता।  
धारणाएँ:  
i) एक उम्मीदवार पेशेवर बनना चाहता है।  
ii) कोई ऐसी चीज़ हासिल करना चाहता है जो कड़ी मेहनत से अर्जित की गई हो।
- (A) धारणा 1 सत्य है।  
(B) धारणा 2 सत्य है।  
(C) दोनों धारणाएँ 1 और 2 सत्य हैं।  
(D) न तो धारणा 1 सत्य है और न ही धारणा 2 सत्य है।
43. विंसेंट के पास एक पेपर रूट है। प्रत्येक सुबह, वह अपने पड़ोस में ग्राहकों को 37 समाचार पत्र वितरित करता है। विंसेंट को सभी कागजात वितरित करने में 50 मिनट लगते हैं। यदि विंसेंट बीमार है या उसकी कोई अन्य योजना है, तो उसका दोस्त थॉमस, जो उसी सड़क पर रहता है, कभी-कभी उसके लिए कागजात वितरित करेगा।
- (A) विंसेंट और थॉमस एक ही पड़ोस में रहते हैं।  
(B) थॉमस को पेपर देने में 50 मिनट से अधिक का समय लगा।  
(C) जब विंसेंट अपनी डिलीवरी शुरू करता है तो बाहर अंधेरा होता है।  
(D) थॉमस अपना खुद का पेपर रूट रखना चाहेंगे।
44. उत्तर आकृतियों में से एक आकृति का चयन करें जो पांच समस्या आकृतियों द्वारा स्थापित उसी श्रृंखला को जारी रखेगी।

Problem Figures:



(A) (B) (C) (D) (E)

Answer Figures:



(1) (2) (3) (4) (5)

- (A) 1  
(B) 2  
(C) 3  
(D) 4  
(E) 5
45. वह विकल्प चुनें जो दिए गए संयोजन की दर्पण छवि से काफी मिलता-जुलता हो।

**ANS43Q12**

**(1) ANS43Q12**

**(2) S1Q3P2NA**

**(3) 2NAE43Q12**

**(4) 12Q3P4ANS**

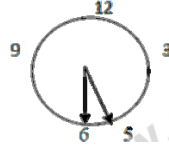
- (A) 1  
(B) 2  
(C) 3  
(D) 4

46. शिल्पी अपने घर से 6 किमी दक्षिण की ओर चलती है। फिर वह दाईं ओर मुड़ती है और 6 किमी चलती है, फिर वह फिर दाईं ओर मुड़ती है और 2 किमी चलती है, फिर वह दाईं ओर मुड़ती है और 2 किमी चलती है, फिर वह बाईं ओर मुड़ती है और 7 किमी चलती है। वह अपने घर से कितनी दूर है?

- (A) 5 km NE  
(B) 5 km NW  
(C) 3 km NW  
(D) 3 km NE

47. एक घड़ी पर 5:30 बज रहे हैं। यदि मिनट की सुई पूर्व की ओर इंगित करती है तो घंटे की सुई किस दिशा में होगी?

- (A) NE  
(B) NW  
(C) SE  
(D) SW



48. मेरा बेटा एक फोटो देखकर रो पड़ा कि ये मेरे मामा की इकलौती बहन है? मेरा उससे क्या संबंध है?

- (A) माता  
(B) चचेरा भाई  
(C) स्व  
(D) बहन

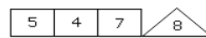
49. एक पंक्ति में 8 घर हैं और प्रत्येक घर में केवल एक लड़का नीचे दी गई शर्तों के साथ रहता है:

1. जैक पड़ोसी सिमन नहीं है।
2. हैरी, लैरी के ठीक बायीं ओर है।
3. लैरी के बाईं ओर कम से कम एक है।
4. पॉल बीच के दो घरों में से एक में रहता है।
5. माइक पॉल और लैरी के बीच में रहता है।

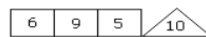
यदि रॉबर्ट और हैरी के दाहिनी ओर कम से कम एक व्यक्ति टॉड और लैरी के बीच में नहीं रहता है, तो निम्नलिखित में से कौन सा कथन सही नहीं है?

- (A) रॉबर्ट बायें छोर पर नहीं है।  
(B) रॉबर्ट, साइमन और टॉड के बीच में है।  
(C) टॉड, पॉल और जैक के बीच में है।  
(D) पॉल के दाईं ओर तीन व्यक्ति हैं।

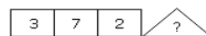
50. प्रश्न चिह्न का स्थान कौन लेगा?



(A) 1



(B) 4



(C) 3

(D) 6



## प्रश्न ( 51 से 60 ) : सामान्य ज्ञान

51. 'ग्रेट बैरियर रीफ' विश्व की सबसे बड़ी मूंगा चट्टान प्रणाली है, जो किस देश में स्थित है ?  
(A) ऑस्ट्रेलिया  
(B) जापान  
(C) इंडोनेशिया  
(D) फिलिपींस
52. यूनेस्को ने किस शहर को खतरे में पड़े विश्व धरोहर केंद्रों की सूची में जोड़ने का सुझाव दिया है ?  
(A) नई दिल्ली  
(B) रोम  
(C) वेनिस  
(D) पेरिस
53. बिंदेश्वर पाठक, जिनका हाल ही में निधन हो गया, किस क्षेत्र से जुड़े थे ?  
(A) राजनीति  
(B) सामाजिक कार्य  
(C) खेल  
(D) विज्ञान
54. किस केंद्रीय मंत्रालय ने स्वर धरोहर उत्सव का आयोजन किया ?  
(A) संस्कृति मंत्रालय  
(B) पर्यटन मंत्रालय  
(C) एमएसएमई मंत्रालय  
(D) विदेश मंत्रालय
55. कातिबिहू किस राज्य/केंद्र शासित प्रदेश में मनाया जाने वाला त्योहार है ?  
(A) अरुणाचल प्रदेश  
(B) असम  
(C) केरल  
(D) गोवा
56. मकर संक्रांति से पहले मनाए जाने वाले फसल उत्सव का क्या नाम है ?  
(A) लोहड़ी  
(B) माजुली  
(C) वंगाला  
(D) छठ पूजा
57. काला घोड़ा कला महोत्सव, जो खबरों में था, किस शहर में आयोजित किया जाता है ?  
(A) नई दिल्ली  
(B) मुंबई  
(C) कोलकाता  
(D) भोपाल
58. भारतीय विशिष्ट पहचान प्राधिकरण (यूआईडीएआई) द्वारा लॉन्च किए गए नए चैटबॉट का नाम क्या है ?  
(A) यूआईडीएआई भारत  
(B) आधार मित्र  
(C) आधार दिशा  
(D) आधार प्रश्न
59. भारतीय ओलंपिक संघ (आईओए) की पहली महिला अध्यक्ष के रूप में किसे चुना गया है ?  
(A) मैरी कॉम  
(B) पीटी उषा  
(C) कर्णम मल्लेश्वरी  
(D) अंजू जॉर्ज
60. खबरों में नजर आए सूर्यकुमार यादव किस खेल से जुड़े हैं ?  
(A) शतरंज  
(B) क्रिकेट  
(C) बैडमिंटन  
(D) टेनिस

**रफ कार्य**



# रफ कार्य



Knowledge Partner



Organized by



Managed by



Indian Intelligence Test, Jagran Prakashan Ltd., Dainik Jagran - inext, Jagran Building - 2, Sarvodaya Nagar, Kanpur- 208005, Uttar Pradesh.  
Helpline Number : 7311192685, For latest updates & information, please visit [www.indianintelligencetest.com](http://www.indianintelligencetest.com)